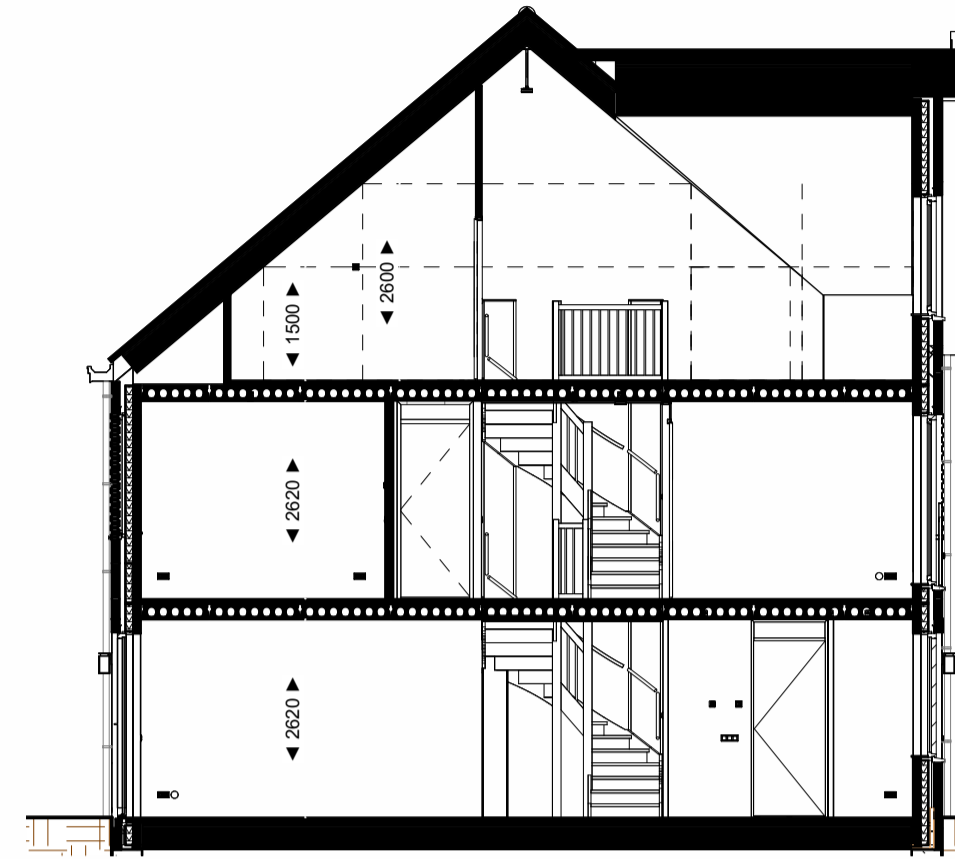


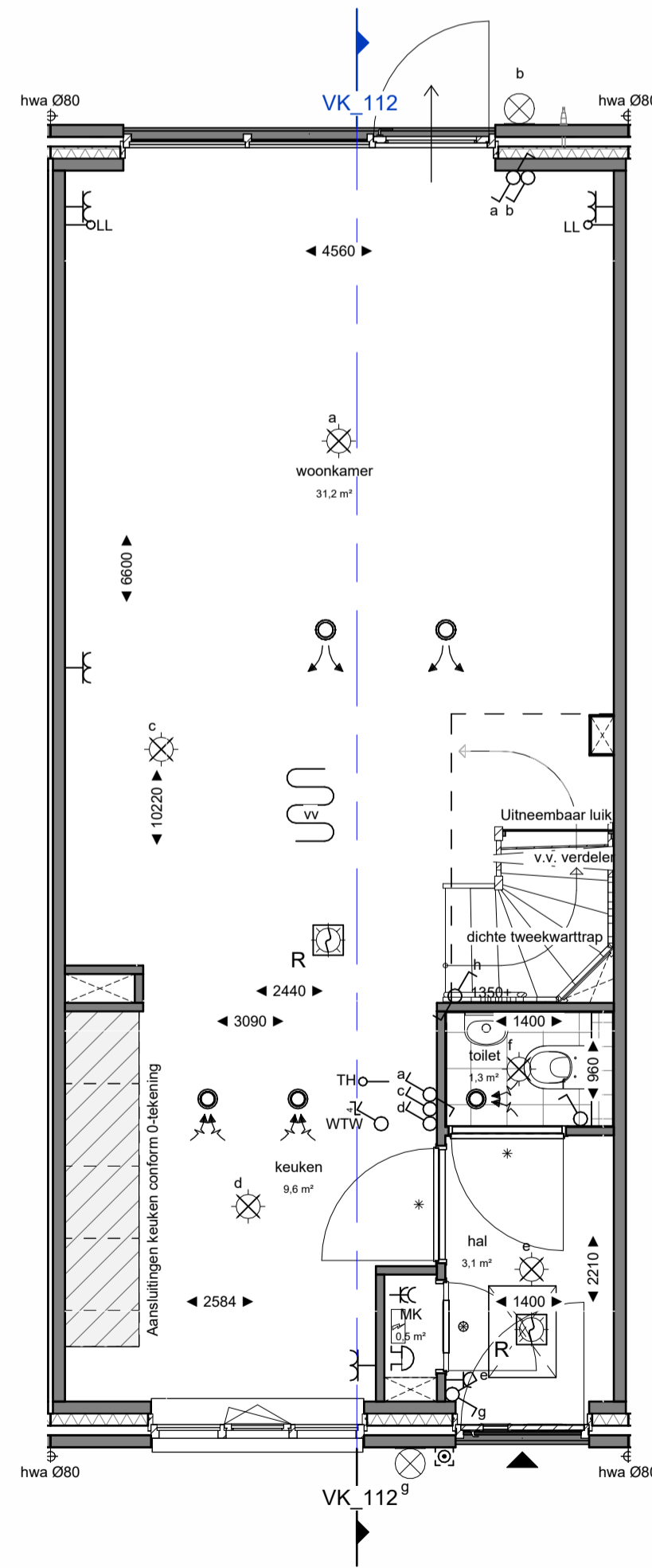
Voorgevel
Schaal: 1 : 100



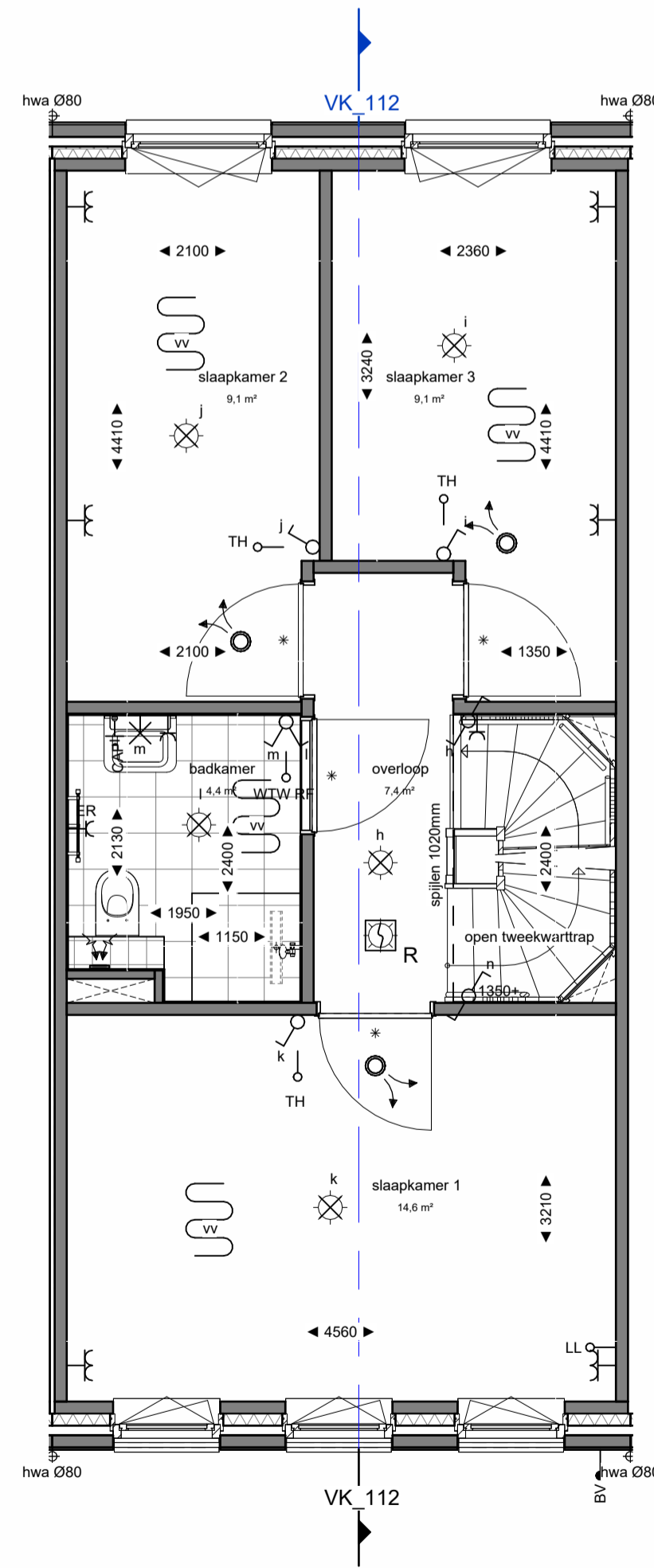
Achtergevel
Schaal: 1 : 100



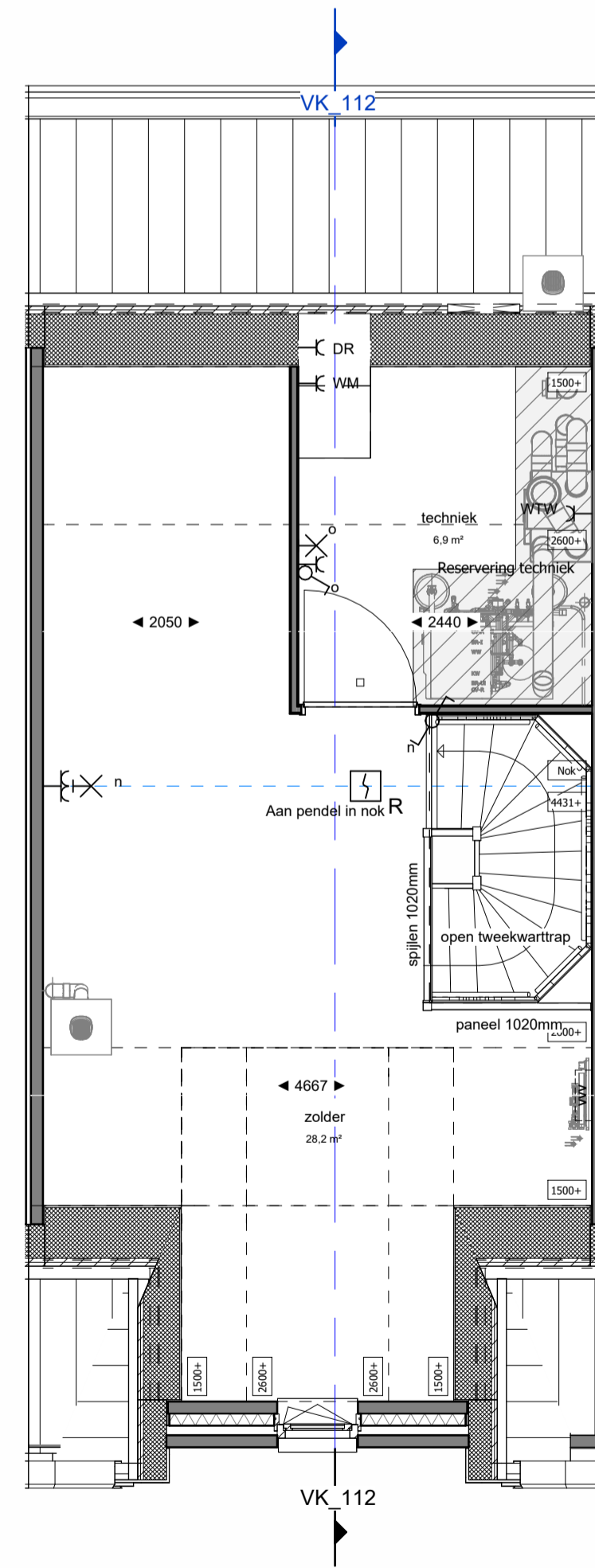
Doorsnede
Schaal: 1 : 100



Begane grond
Schaal: 1 : 50



Eerste verdieping
Schaal: 1 : 50



Tweede verdieping
Schaal: 1 : 50

MATERIALEN:



BOUWKUNDIG:

- ▲ Entree, woning
- ⊞ Kruipluik
- ⊞ Plafond hoge schacht ruimte voor leidingen t.b.v. installaties
- * Binnendeurtype Montagekozijn + bovenlicht incl. opdekdeur
- ⊞ Binnendeurtype Montagekozijn + paneel incl. opdekdeur
- ⊞ Binnendeurtype Montagekozijn waarbij de wand boven kozijn doorloopt incl. opdekdeur
- ⊞ Opstelplaats wasmachine & droger
- ⊞ Loopdeur
- ⊞ Hemelwaterafvoer
- ⊞ Drainagegoot douchehoek
- ⊞ Wastafel
- ⊞ Toilet
- ⊞ Elektrische radiator
- ⊞ Douchekraan + douchekep
- ⊞ Krijtstreepmethode van toepassing
- ⊞ ZW Zwaluwpan

INSTALLATIES:

- ⊞ Wandcontactdoos 2-voudig horizontaal (DUO)
- ⊞ Wandcontactdoos
- ⊞ enkelpolige schakelaar
- ⊞ serieschakelaar
- ⊞ wisselschakelaar
- ⊞ werkschakelaar
- ⊞ leiding bedraad thermostaat
- ⊞ ledige leiding (controle draad)
- ⊞ wtw
- ⊞ beeldrukker
- ⊞ schel
- ⊞ centraaldoos
- ⊞ centraaldoos met lichtaansluitpunt
- ⊞ wandlicht aansluitpunt
- ⊞ rookmelder optisch
- ⊞ verdeelkast
- ⊞ centraal aardpunt CAP
- ⊞ wtw draadloze bediening
- ⊞ vloerverwarming
- ⊞ vloerverwarmingsverdelers
- ⊞ inblaasventiel
- ⊞ afzuigventiel

ALGEMEEN

- Rc- en U-waarden volgens BENG berekening;
- Plaats en afmeting alle constructieve onderdelen volgens opgave constructeur;
- Installatietechnische componenten volgens opgave installateur / adviseur;
- De NEN 3569 (veiligheidsbeglazing in gebouwen) is van toepassing;
- Waar vereist ingevolge het Bbl (Besluit bouwwerken leefomgeving) voldoet de vrije doorgang van deuren aan 850 x 2300mm.
- In basis wordt deze woning uitgevoerd met een WTW ventilatie systeem.
- Posities, aantallen en capaciteit van de ventilatieroosters nader te bepalen, conform berekening Bbl (Besluit bouwwerken leefomgeving).

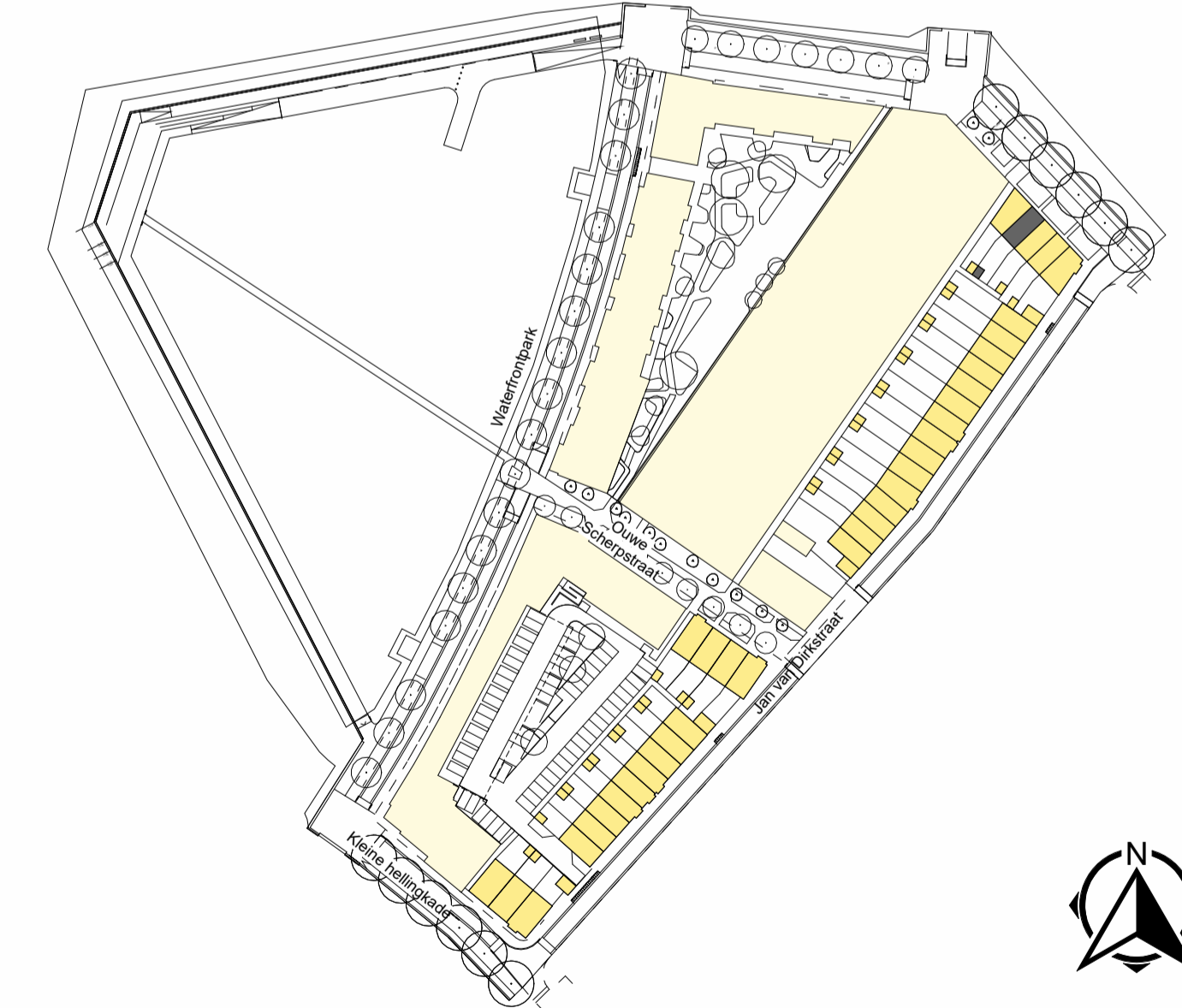
VOORBEHOUDEN

De maten op de tekening zijn indicatief aangegeven in millimeters / m2, hier kunnen geen rechten aan worden ontleend. In werkelijkheid kunnen de maten afwijken.

Installaties en sanitair zijn indicatief aangegeven op de tekening. Definitieve afmetingen, posities en aantallen conform opgave installateur. Definitieve posities worden vastgelegd bij de verdere uitwerking van het plan.

HOEVEELHEDEN

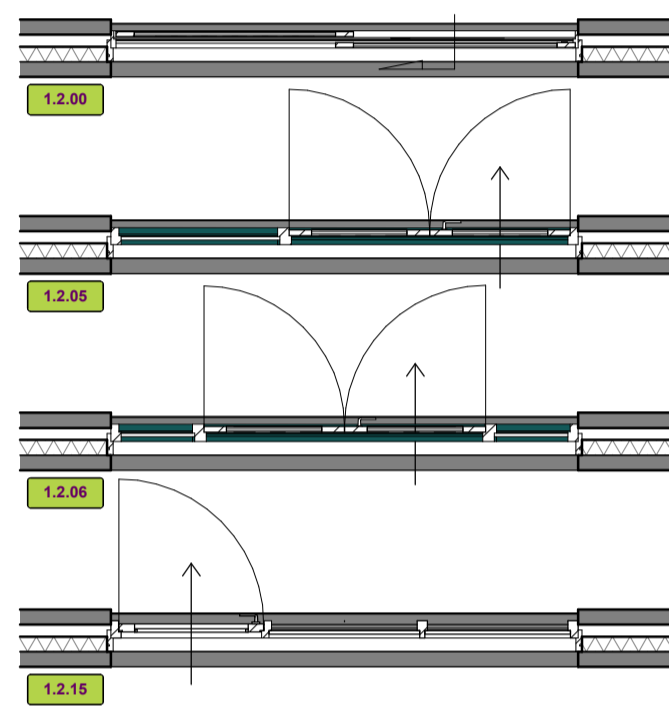
Oppervlakte en inhoud zijn slechts ter indicatie, er is geen meetrapport conform NEN2580 aanwezig.



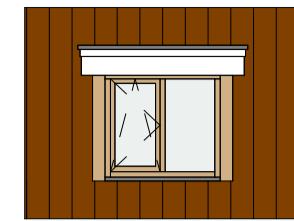
		Marsteden 66 7547 TD Eerschede Postbus 461 7500 AL Eerschede T +31 53 4 600 600 E info@koopmans.nl W www.koopmans.nl		
projectnummer	4779	wijz.	datum	omschrijving
project	KOP VAN DE STADSWERVEN	gecontroleerd	ITA	datum
onderdeel	VERKOOPTEKENING BNR. 112	schaal	1:50 / 1:100	formaat
				A1
				blad
				VK-112



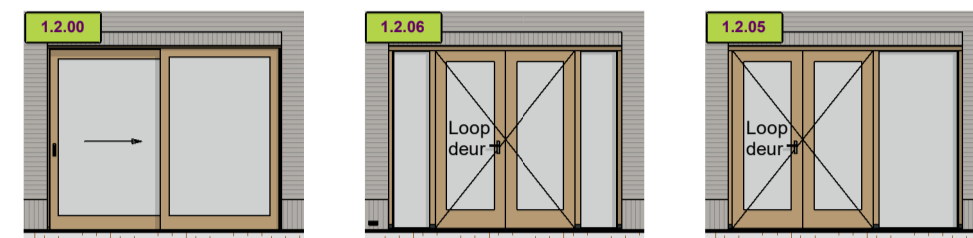
Voorgevel
Schaal: 1 : 100



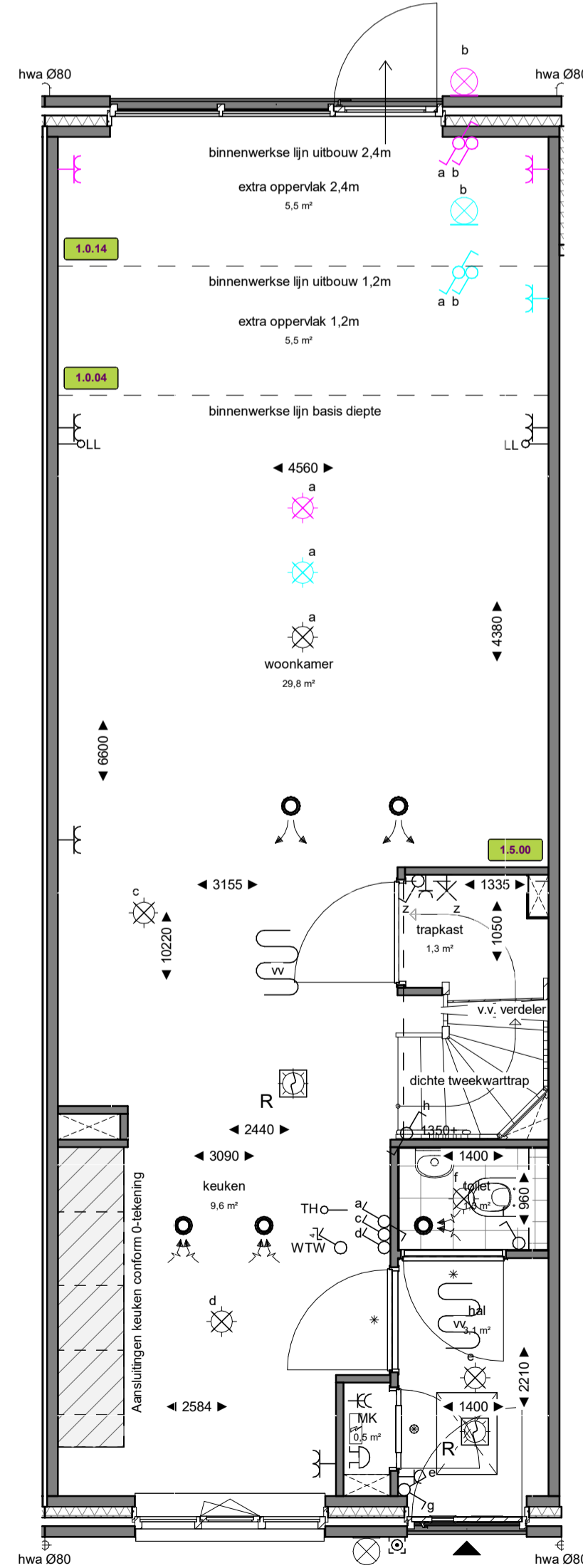
Achtergevel
Schaal: 1 : 100



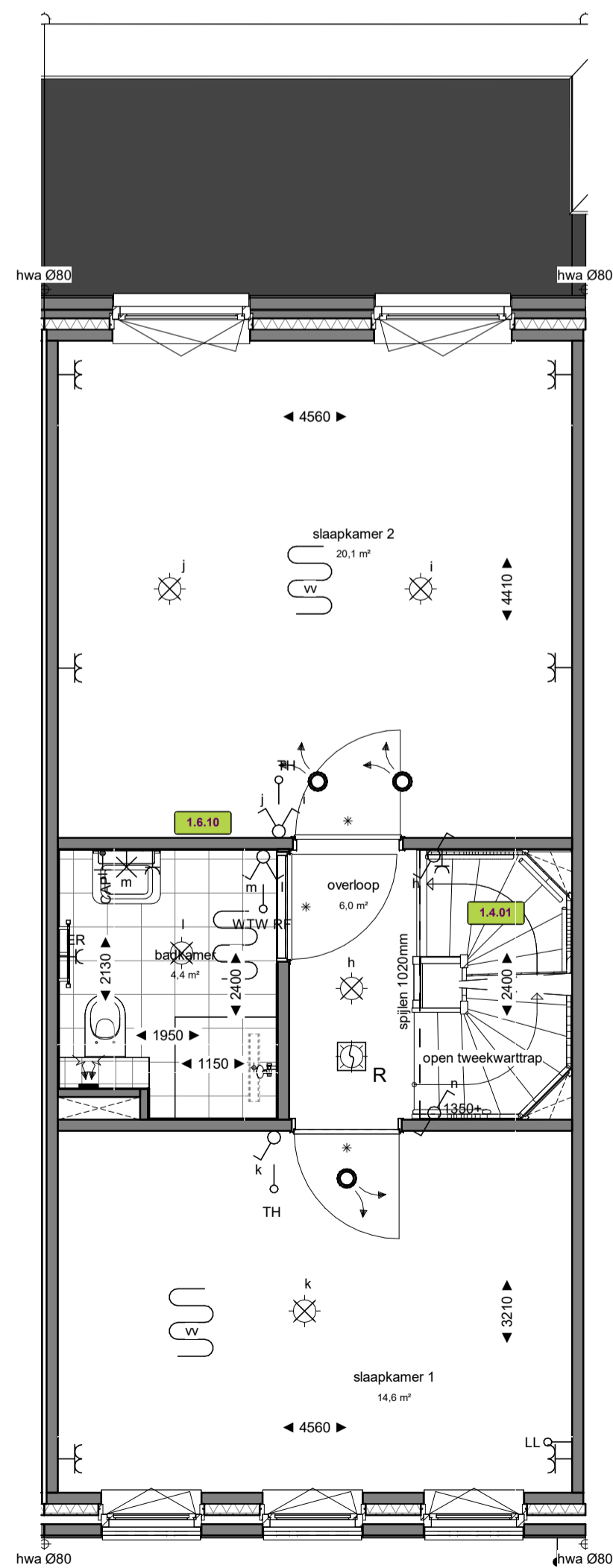
Opties dakkapel
Schaal: 1 : 100



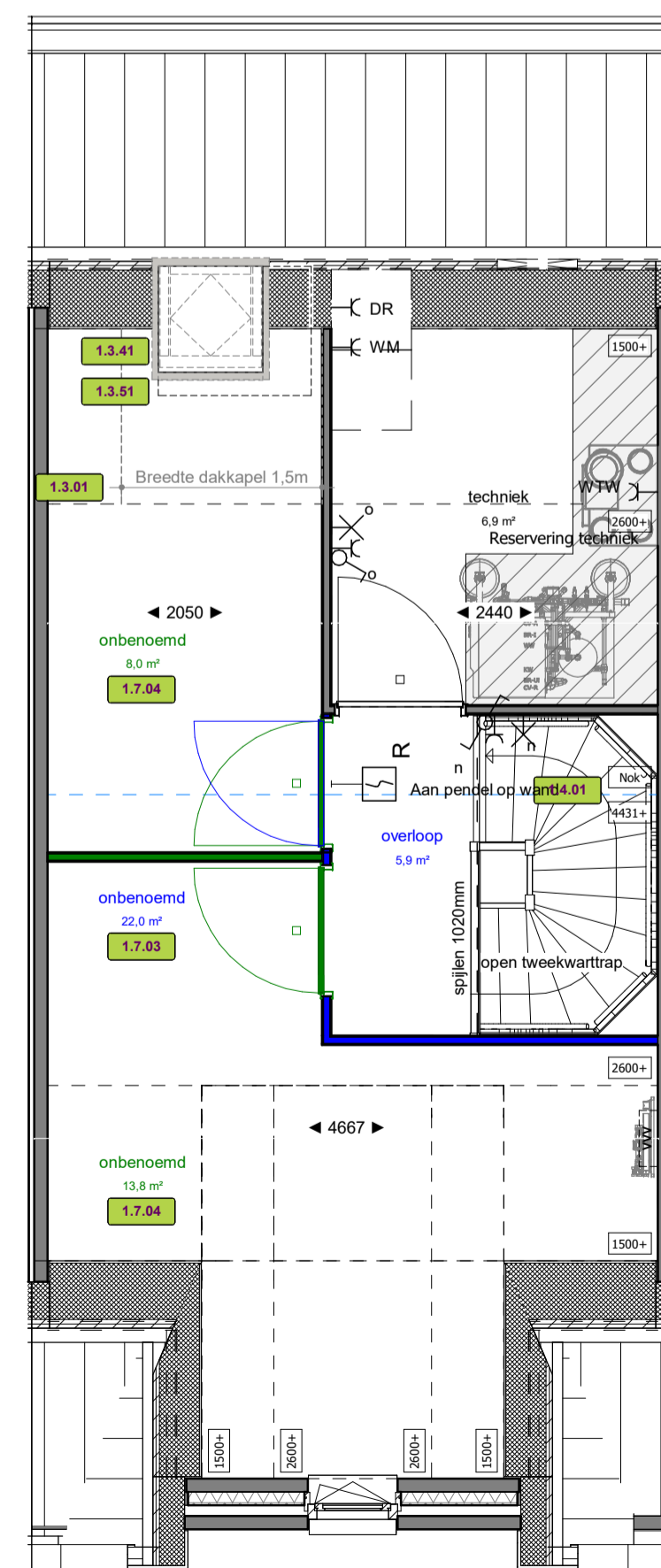
Opties achterpui
Schaal: 1 : 100



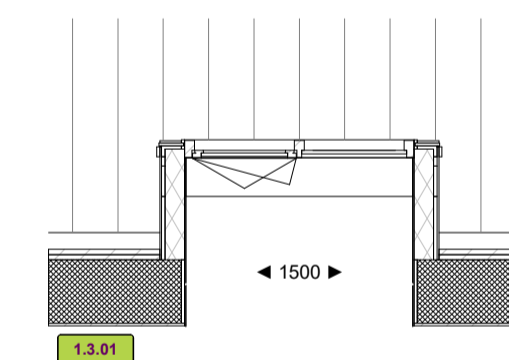
Begane grond
Schaal: 1 : 50



Eerste verdieping
Schaal: 1 : 50



Tweede verdieping
Schaal: 1 : 50



Dakkapel optie
Schaal: 1 : 50

MATERIALEN:



BOUWKUNDIG:

- ▲ Entree, woning
- ☒ Kruipluik
- ☒ Plafond hoge schacht ruimte voor leidingen l.b.v. installaties
- * Binnendeurtype Montagekozijn + bovenlicht incl. opdeur
- ☒ Binnendeurtype Montagekozijn + paneel incl. opdeur
- ☒ Binnendeurtype Montagekozijn waarbij de wand boven kozijn doorloopt incl. opdeur
- ☒ Opstelplaats wasmachine & droger
- ☒ Loopdeur
- ☒ Hemelwaterafvoer
- ☒ Drainagegoot douchehoek
- ☒ Wastafel
- ☒ Toilet
- ☒ Elektrische radiator
- ☒ Douchekraan + douchekop
- ☒ Krijtstreepmethode van toepassing
- ☒ ZW Zwaluwpan

INSTALLATIES:

- ☒ Wandcontactdoos 2-voudig horizontaal (DUO)
- ☒ Wandcontactdoos
- ☒ enkelpolige schakelaar
- ☒ serieschakelaar
- ☒ wisselschakelaar
- ☒ werkschakelaar
- ☒ leiding bedraad thermostaat
- ☒ ledige leiding (controle draad)
- ☒ wtw
- ☒ beeldrukker
- ☒ schel
- ☒ centraaldoos
- ☒ centraaldoos met lichtaansluitpunt
- ☒ wandlicht aansluitpunt
- ☒ rookmelder optisch
- ☒ verdeelkast
- ☒ centraal aardpunt CAP
- ☒ wtw draadloze bediening
- ☒ vloerverwarming
- ☒ vloerverwarmingsverdeler
- ☒ inblaasventiel
- ☒ afzuigventiel

ALGEMEEN

- Rc- en U-waarden volgens BENG berekening;
- Plaats en afmeting alle constructieve onderdelen volgens opgave constructeur;
- Installatietechnische componenten volgens opgave installateur / adviseur;
- De NEN 3569 (veiligheidsbeglazing in gebouwen) is van toepassing;
- Waar vereist ingevolge het Bbl (Besluit bouwwerken leefomgeving) voldoet de vrije doorgang van deuren aan 850 x 2300mm.
- In basis wordt deze woning uitgevoerd met een WTW ventilatie systeem.
- Posities, aantallen en capaciteit van de ventilatieroosters nader te bepalen, conform berekening Bbl (Besluit bouwwerken leefomgeving).

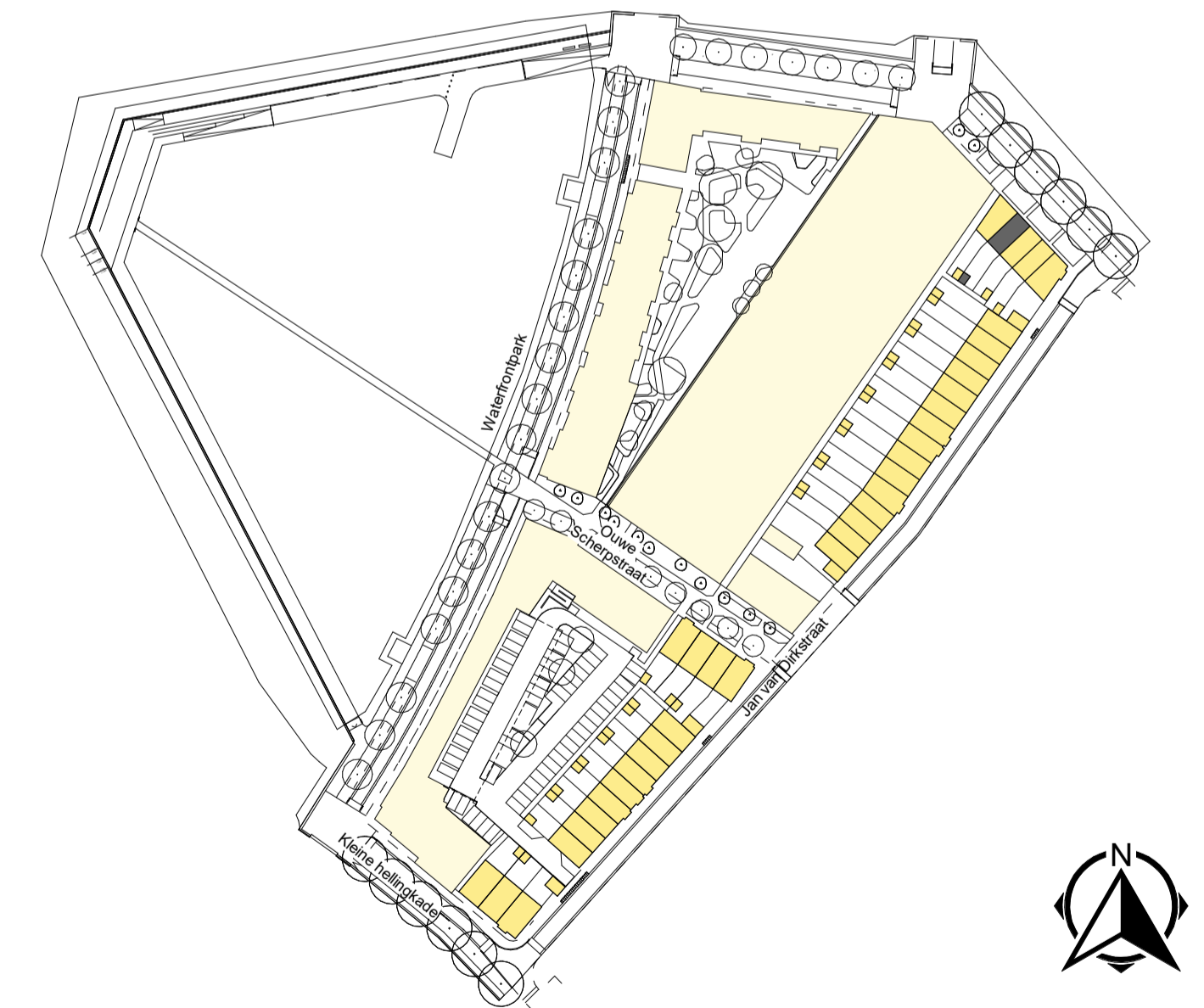
VOORBEHOUDEN

De maten op de tekening zijn indicatief aangegeven in millimeters / m2, hier kunnen geen rechten aan worden ontleend. In werkelijkheid kunnen de maten afwijken.

Installaties en sanitair zijn indicatief aangegeven op de tekening. Definitieve afmetingen, posities en aantallen conform opgave installateur. Definitieve posities worden vastgelegd bij de verdere uitwerking van het plan.

HOEEVEELHEDEN

Oppervlakte en inhoud zijn slechts ter indicatie, er is geen meetrapport conform NEN2580 aanwezig.



projectnummer	4779
project	KOP VAN DE STADSWERVEN
onderdeel	OPTIETEKENING BNR. 112

Marssteden 66 7547 TD Eindhoven Postbus 461 7500 AL Eindhoven T +31 53 4 600 600 E info@koopmans.nl W www.koopmans.nl	getekend LK
	gecontroleerd ITA
	datum 16-12-2024

wjz.	datum	omschrijving
schaal	1:50 / 1:100	formaat
		A1
		blad
		VK-OPT-112